

# UZNANIE POJAZDÓW DO PROCEDURY TIR

*Regulacje techniczne dotyczące  
przestrzeni ładunkowej oraz  
kontenerów*

---

**TIR**

UNITED  
NATIONS



# Uznanie pojazdów drogowych (kontenerów)

## Podstawowe zasady:

- Żaden towar nie może być wyjęty z zamkniętej części pojazdu lub do niej włożony bez pozostawienia widocznych śladów włamania lub bez zerwania zamknięcia celnego,
- Zamknięcie celne może być nałożone w sposób prosty i skuteczny,
- Środek transportu nie posiada ukrytych przestrzeni, w których mogłyby zostać ukryte towary,
- Wszystkie miejsca, w których mogą znajdować się towary, są łatwo dostępne dla kontroli celnej.

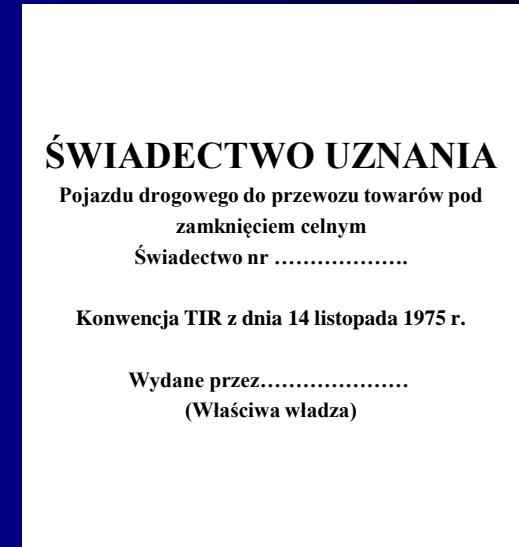
# UZNANIE POJAZDÓW DROGOWYCH (KONTENERÓW)

- **Przez właściwe władze,**
- **Indywidualnie albo według typu konstrukcji,**
- **Pojazdy drogowe: przedłużane co 2 lata,**
- **Kontenery: uznanie na czas nieograniczony**

# UZNANIE POJAZDÓW DROGOWYCH (KONTENERÓW)

## Pojazdy: Świadcstwo uznania

- Format A3, złożony na dwa
- Oryginał powinien znajdować się w pojeździe



## Kontenery : Tabliczka uznania

- Mocowana na stałe
- Wyraźnie widoczna
- Obok jakiegokolwiek innej tabliczki urzędowej



# POJAZDY Z OPOŃCZĄ



# POJAZDY Z OPOŃCZĄ

Należy zwracać szczególną uwagę na:

- Uszkodzenia
- Miejsca napraw opony
- Logo firm
- Pierścienie TIR
- Oczka

# Opończa



**Dosyć poważne uszkodzenie: ta naczepa NIE  
MOŻE kontynuować przewozu pod karnetem  
TIR do czasu naprawy**

# Opończa

**Mniejsze uszkodzenie: ta naczepa może kontynuować przewóz pod osłoną karnetu TIR ale przed ponownym użyciem powinna zostać naprawiona**



# OPOŃCZA

Logo firmy zakrywa niewłaściwie zreperowana opończę –  
poprzez sklejenie od wewnątrz opończy taśmą klejącą



# POJAZDY Z OPOŃCZĄ



# POJAZDY Z OPOŃCZĄ



# POJAZDY Z OPOŃCZĄ



# POJAZDY Z OPOŃCZĄ : PIERŚCIENIE TIR



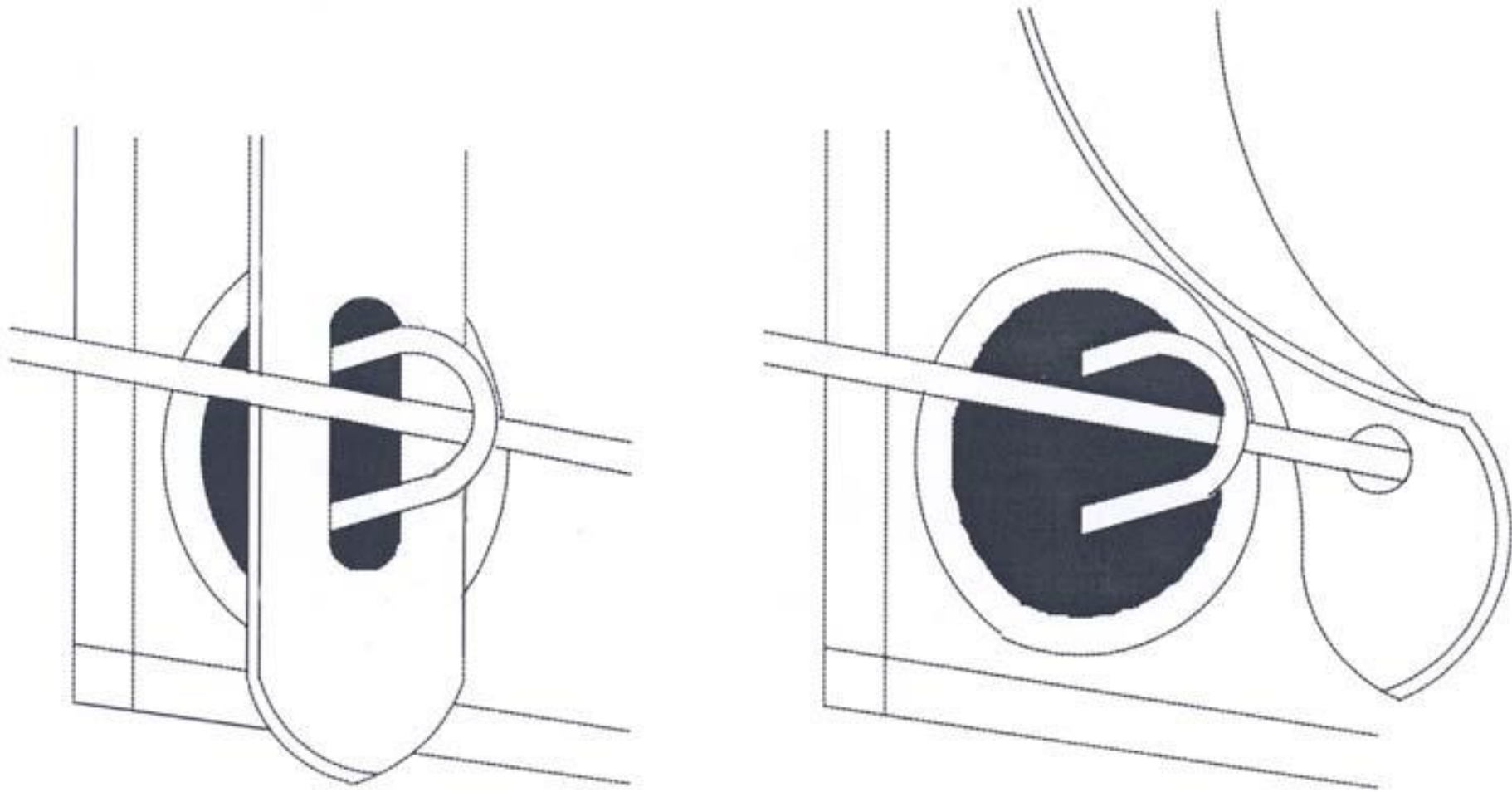
# POJAZDY Z OPOŃCZĄ: PIERŚCIENIE TIR



# POJAZDY Z OPOŃCZĄ: TAŚMY



# POJAZDY Z OPOŃCZĄ: PIERŚCIENIE TIR , LINA MOCUJĄCA TIR ORAZ TAŚMY

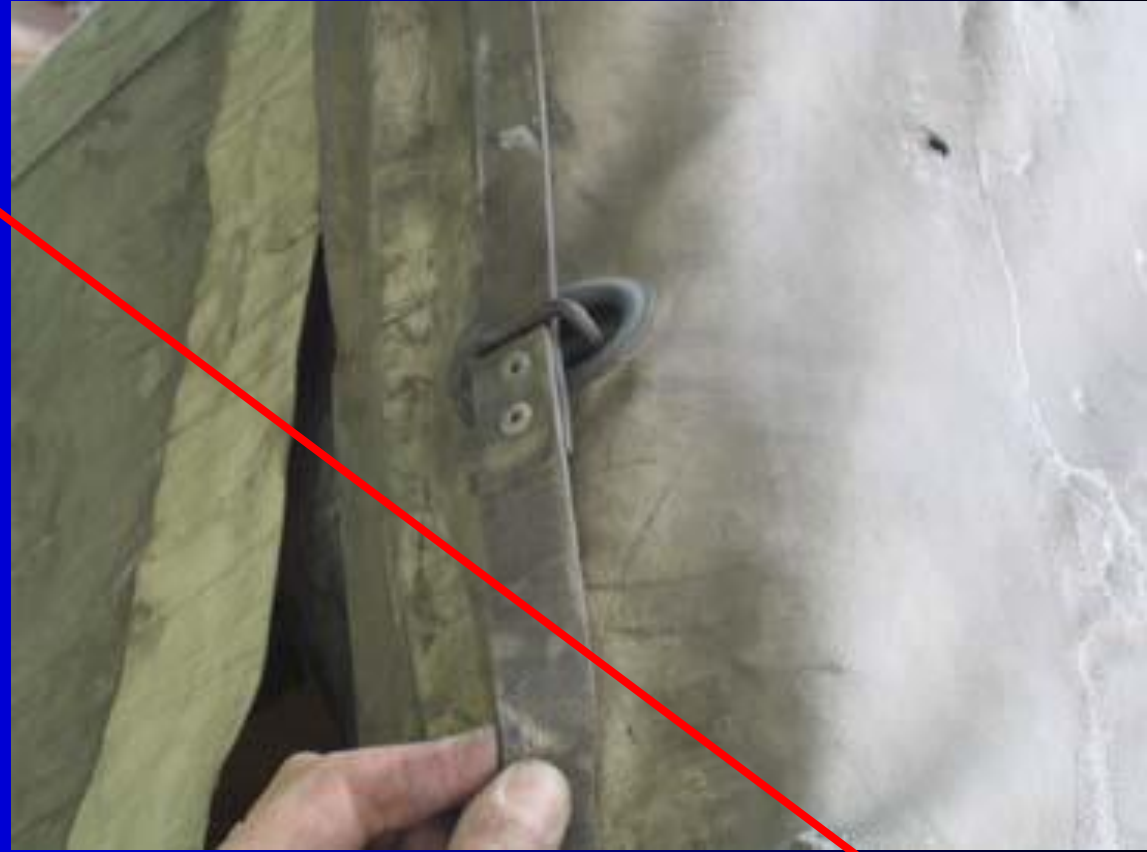




# POJAZDY Z OPOŃCZĄ: TAŚMY



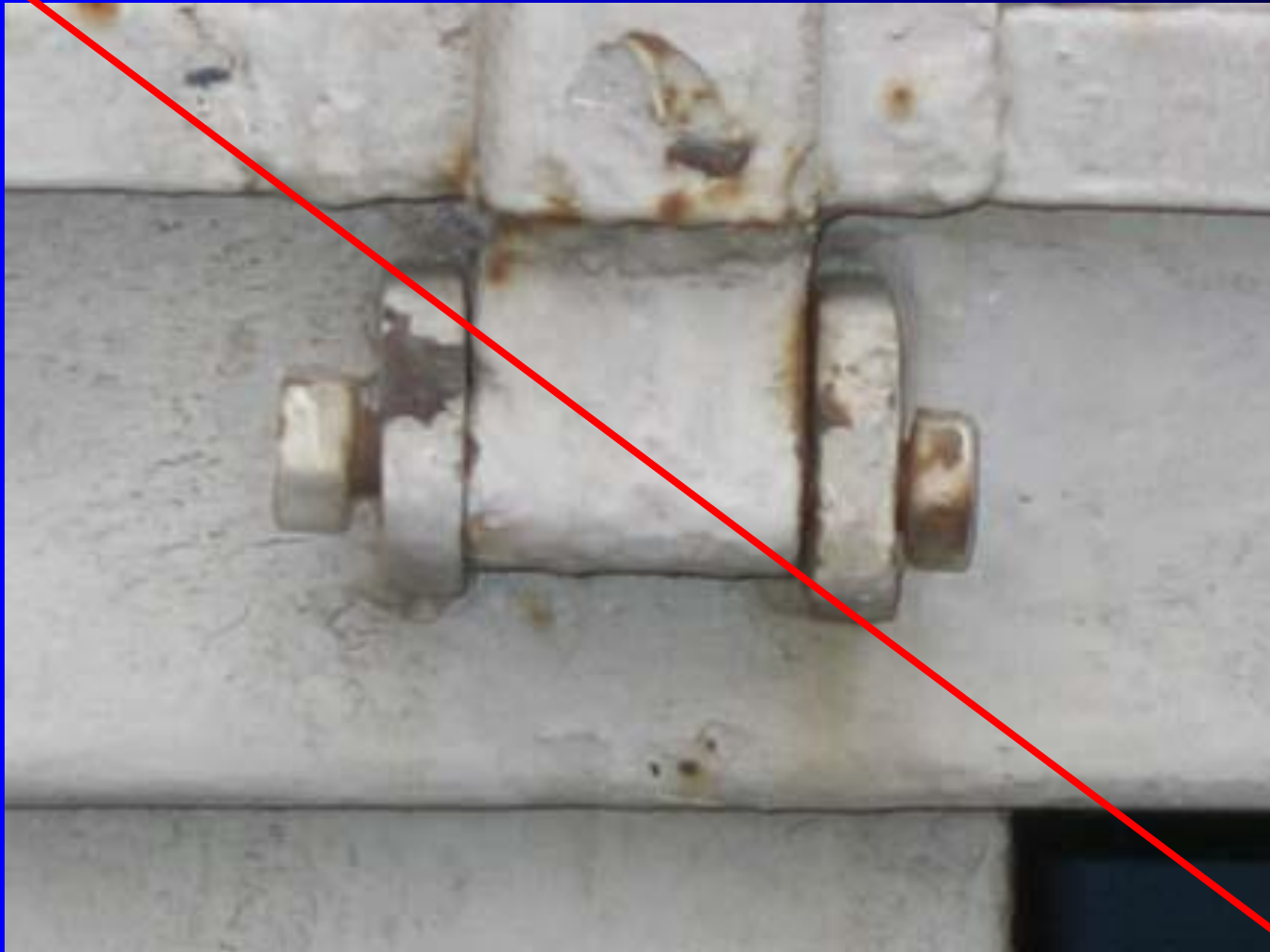
**TAŚMY MUSZĄ BYĆ WYKONANE Z  
JEDNEGO KAWAŁKA: ŻADNYCH  
NAPRAW !**



# PRZYKŁADY NIEDOPUSZCZALNE



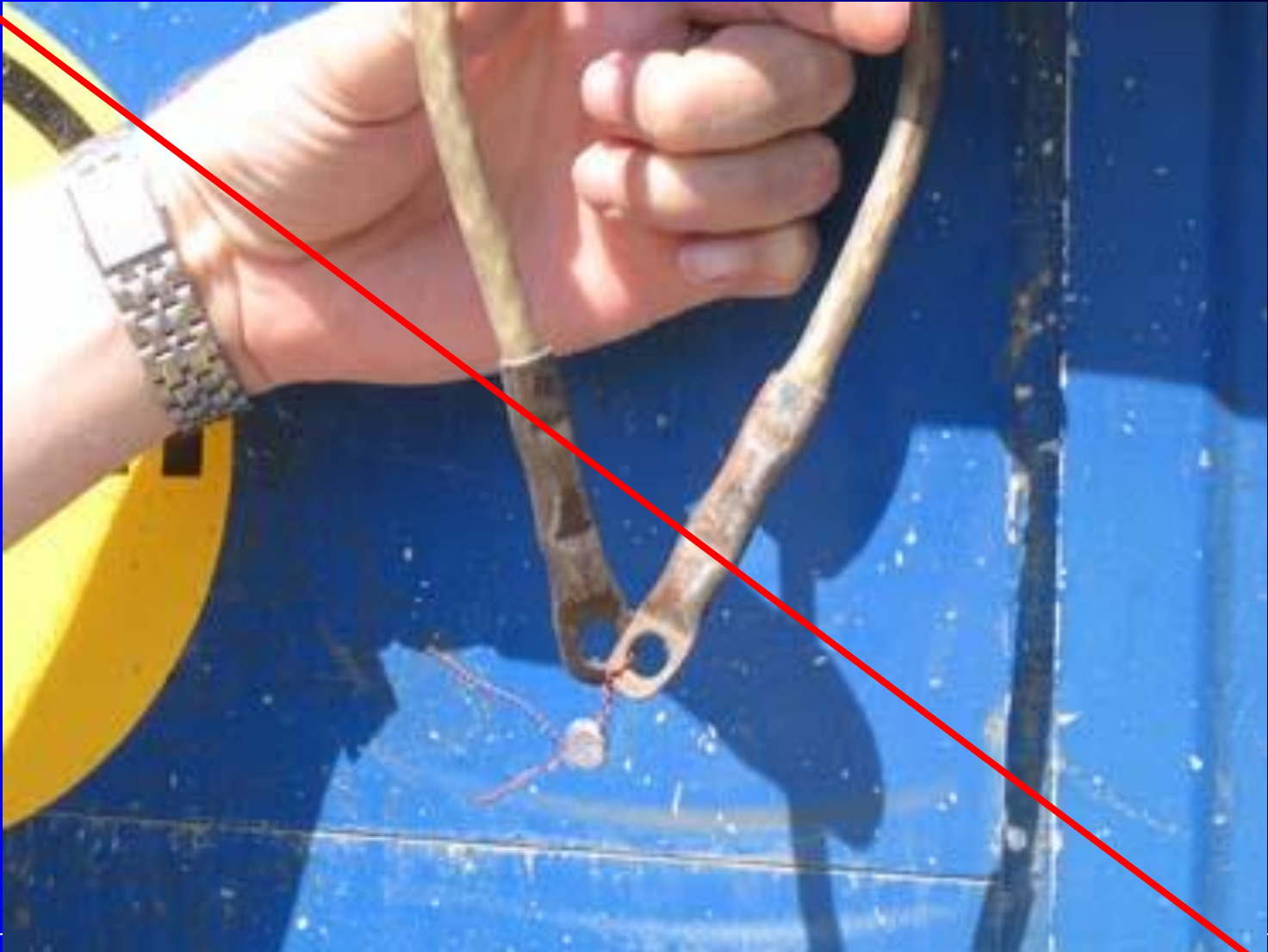
# ZAWIASY



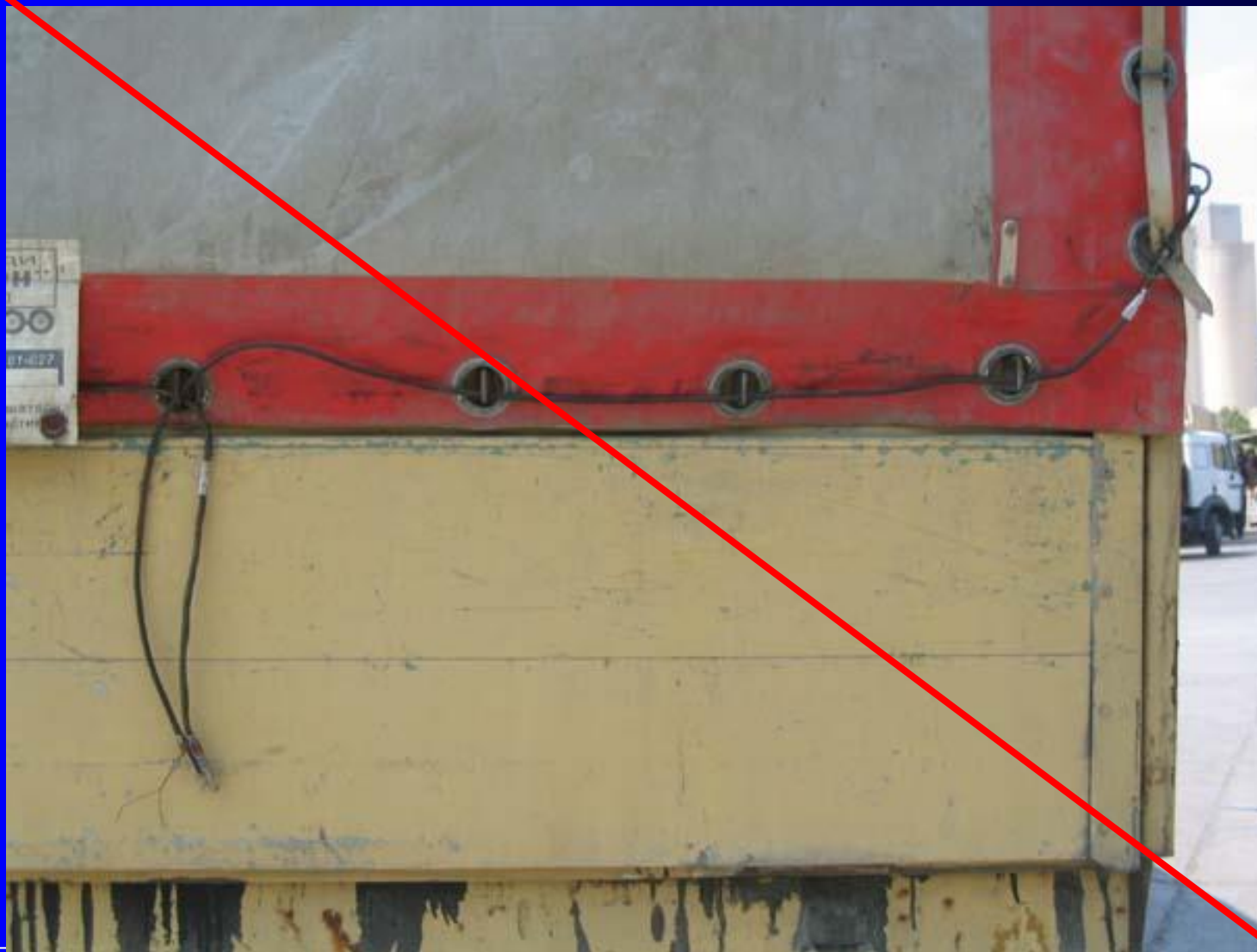
# POJAZDY Z OPOŃCZĄ: LINA MOCUJĄCA TIR

- Element najbardziej wrażliwy i będący najczęściej przedmiotem manipulacji,
- Musi być wyraźnie widoczna na całej swojej długości,
- Musi być wykonana ze stali o średnicy co najmniej 3 mm albo ze sznurów konopnych lub sizalowych o średnicy co najmniej 8 mm. Liny nylonowe są niedopuszczalne !
- Musi być wykonana z jednego kawałka – żadnych napraw, suptów itd. !
- Musi być zaopatrzona na obu końcach w skuwki wykonane z twardego metalu,
- Długość musi odpowiadać rzeczywistym rozmiarom danego pojazdu – kawałki wystające nie mogą być nigdzie schowane, niedopuszczalne są również pętle pomiędzy pierścieniami TIR.

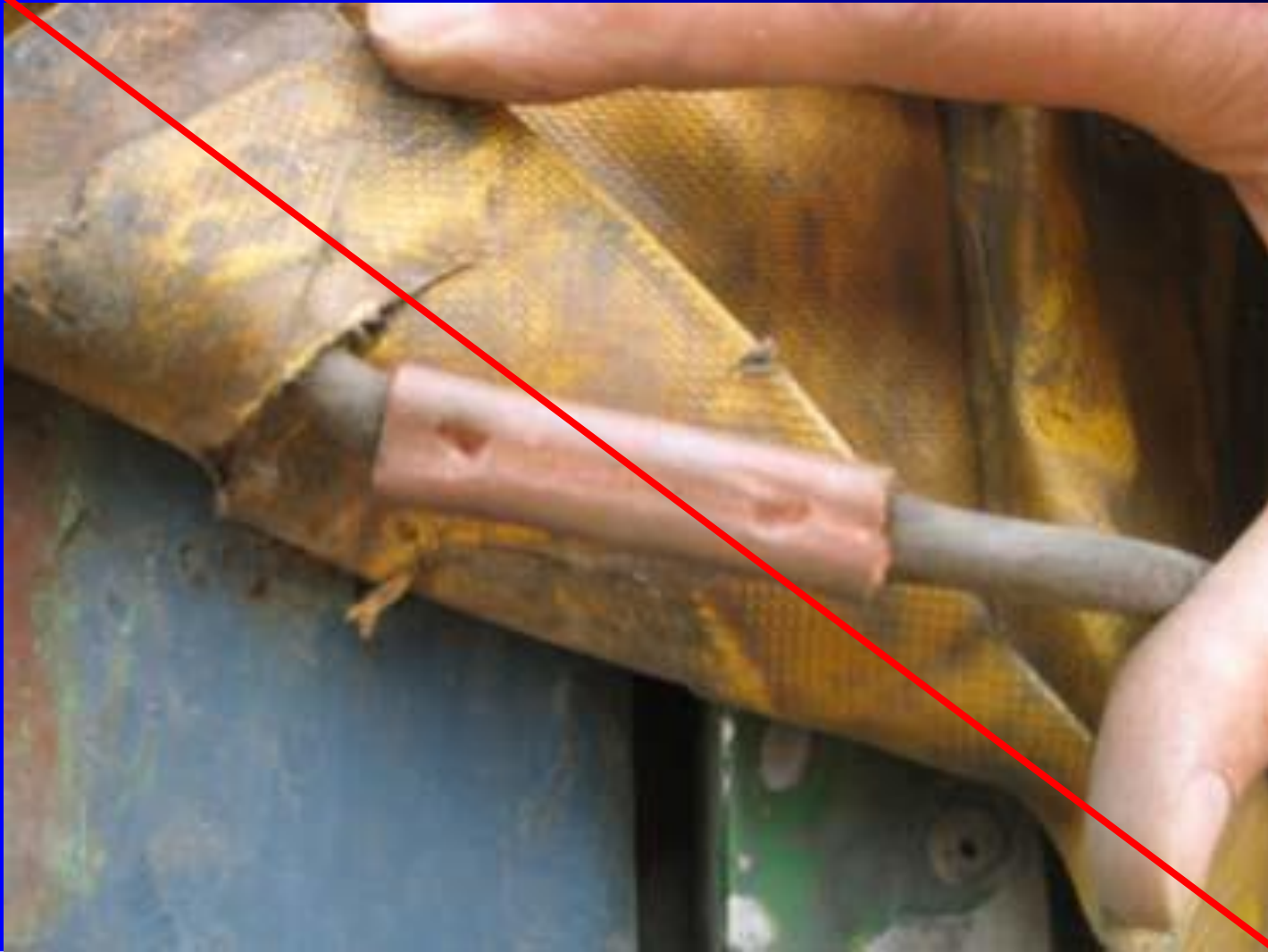
# LINA MOCUJAÇA TIR



# LINA MOCUJAÇA TIR

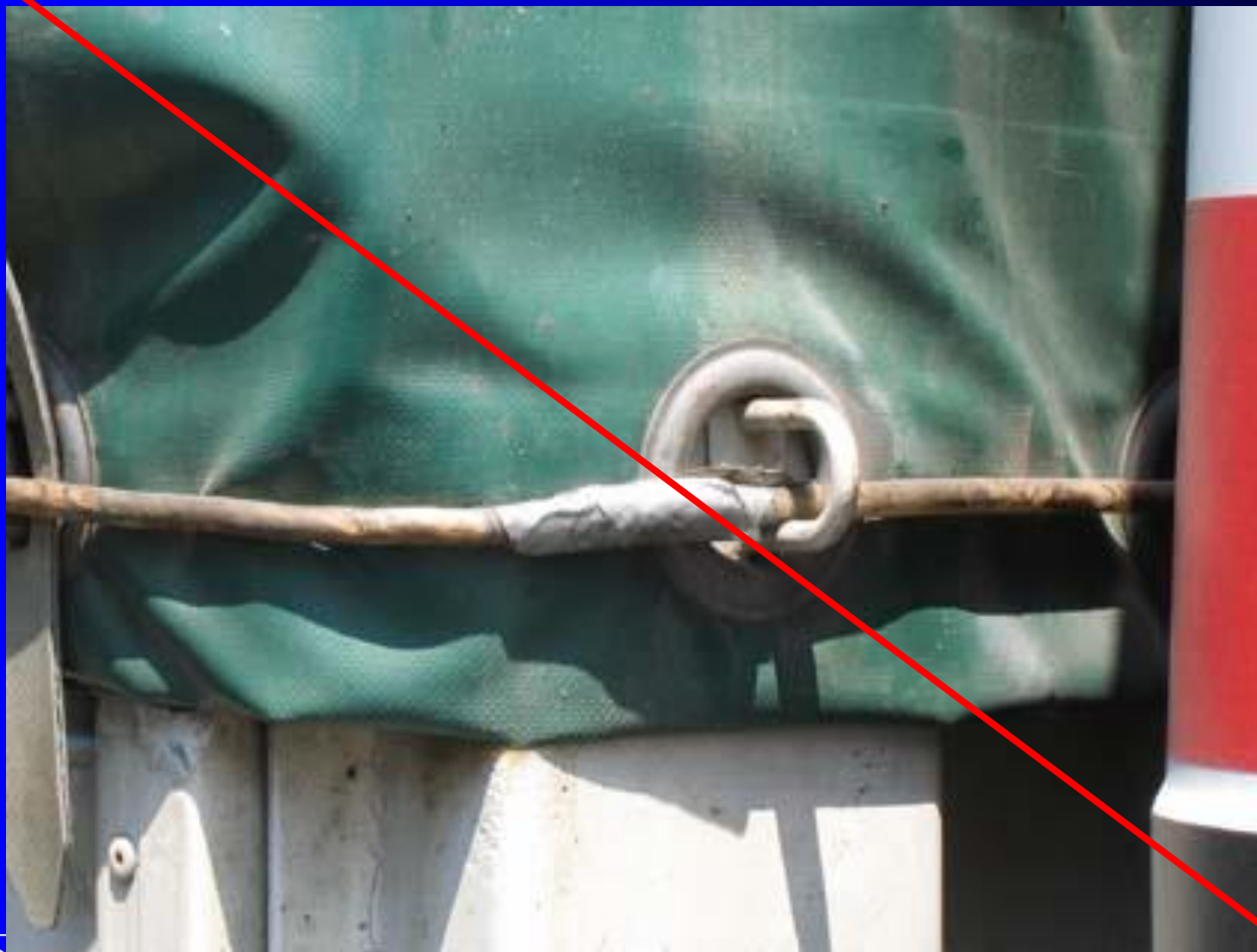


# LINA MOCUJAÇA TIR

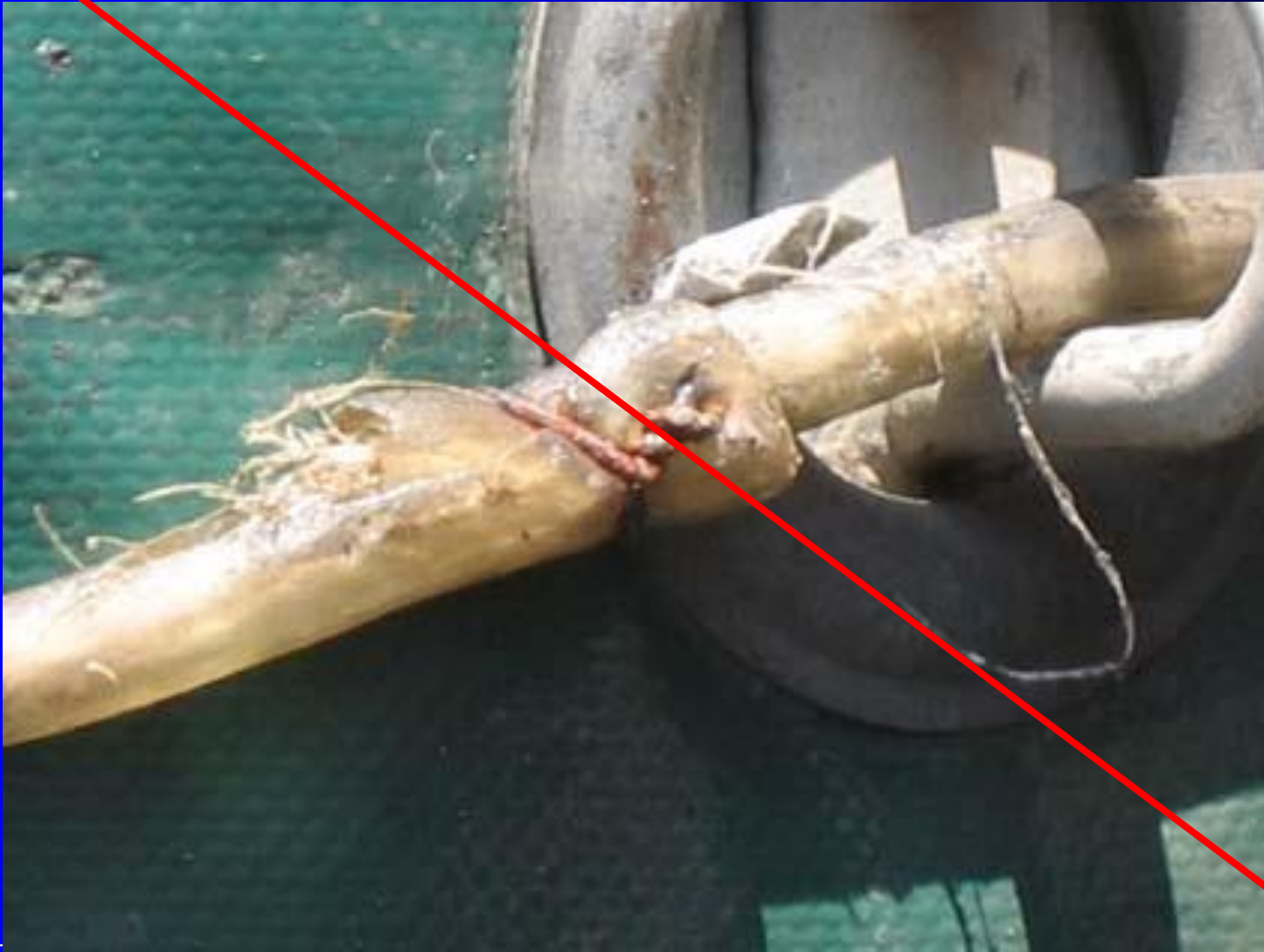




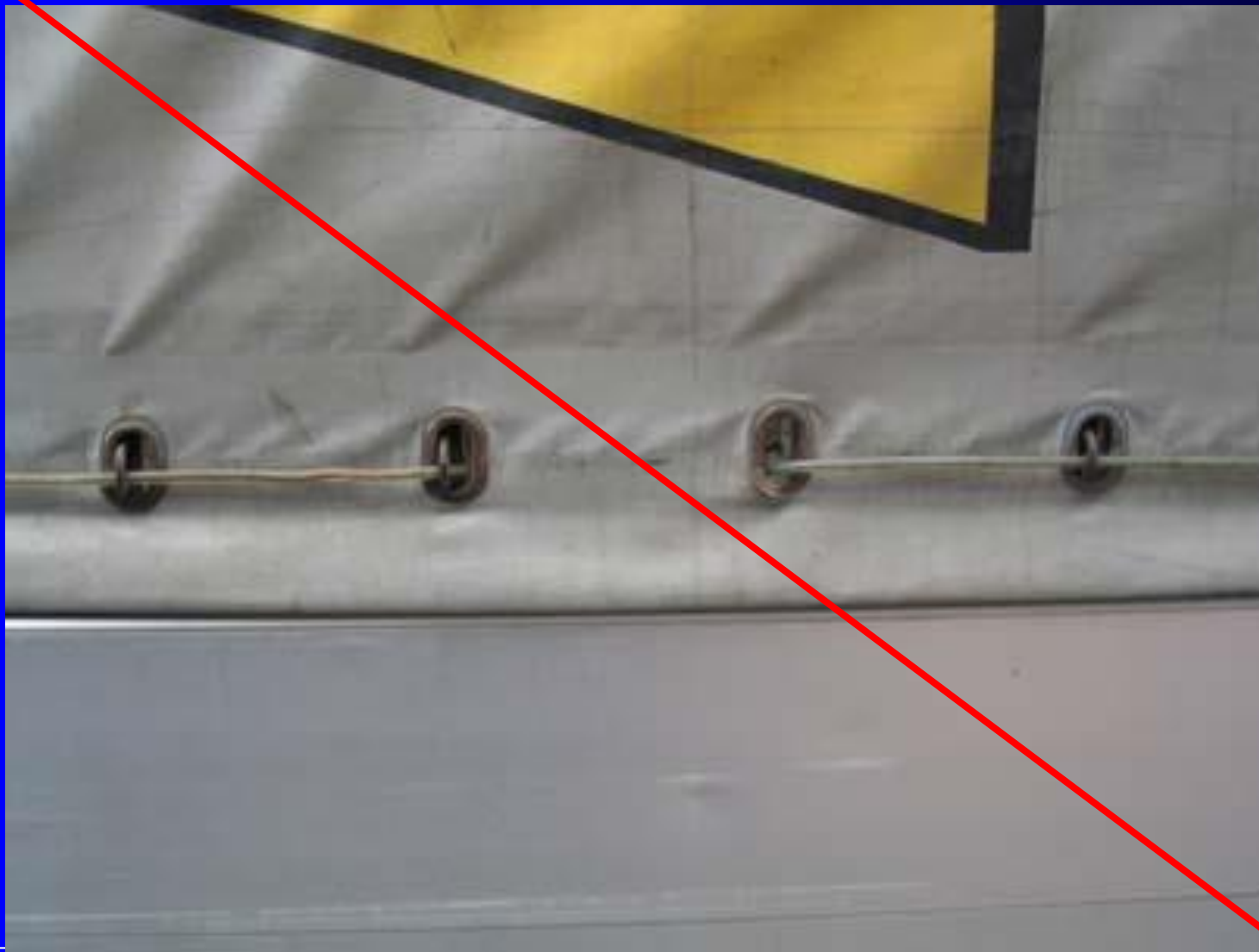
# LINA MOCUJAÇA TIR



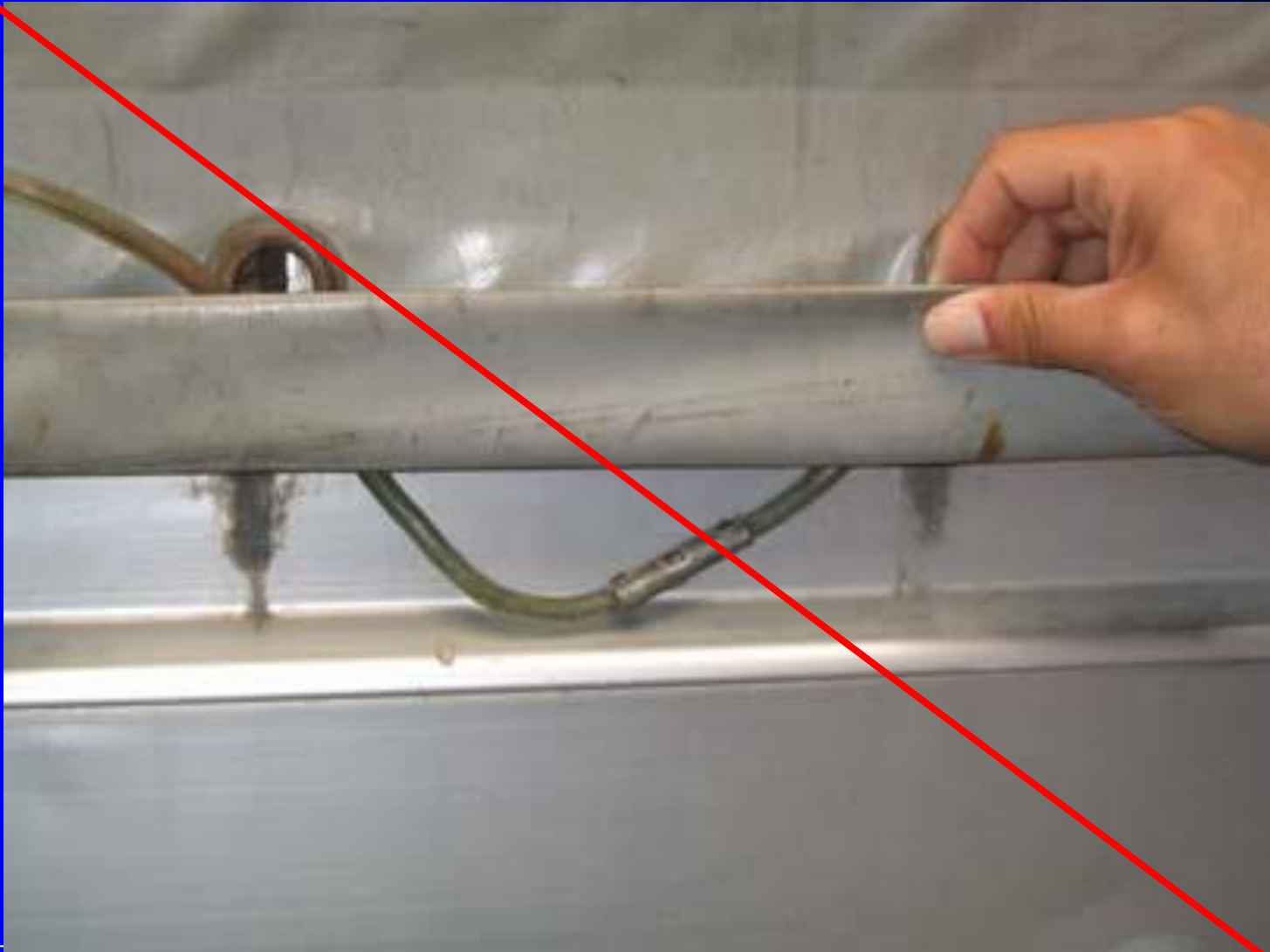
# LINA MOCUJAÇA TIR



# LINA MOCUJAÇA TIR



# LINA MOCUJAÇA TIR



# LINA MOCUJAÇA TIR



# LINA MOCUJAÇA TIR



## **DRZWI, INNE RODZAJE ZAMKNIĘĆ I URZĄDZENIA POZWALAJĄCE NA NAŁOŻENIE ZAMKNIĘĆ CELNYCH**

- **Drzwi i inne rodzaje zamknięć powinny mieć urządzenia pozwalające na nałożenie zamknięcia celnego,**
- **Zdjęcie i ponowne zamocowanie z zewnątrz tego urządzenia nie powinno być możliwe bez pozostawienia widocznych śladów, a otwarcie drzwi lub innego zamknięcia - bez zerwania zamknięcia celnego,**
- **Urządzenie pozwalające na nałożenie zamknięcia celnego powinno być zamocowane przez spawanie lub za pomocą co najmniej dwóch urządzeń łączących, zgodnie z lit. a) noty wyjaśniającej 2.2.1 a),**
- **Przedmiotowe urządzenie powinno posiadać otwory o średnicy co najmniej 11 mm lub szczeliny o długości co najmniej 11 mm i szerokości 3 mm oraz być jednakowo skuteczne niezależnie od typu używanego zamknięcia.**

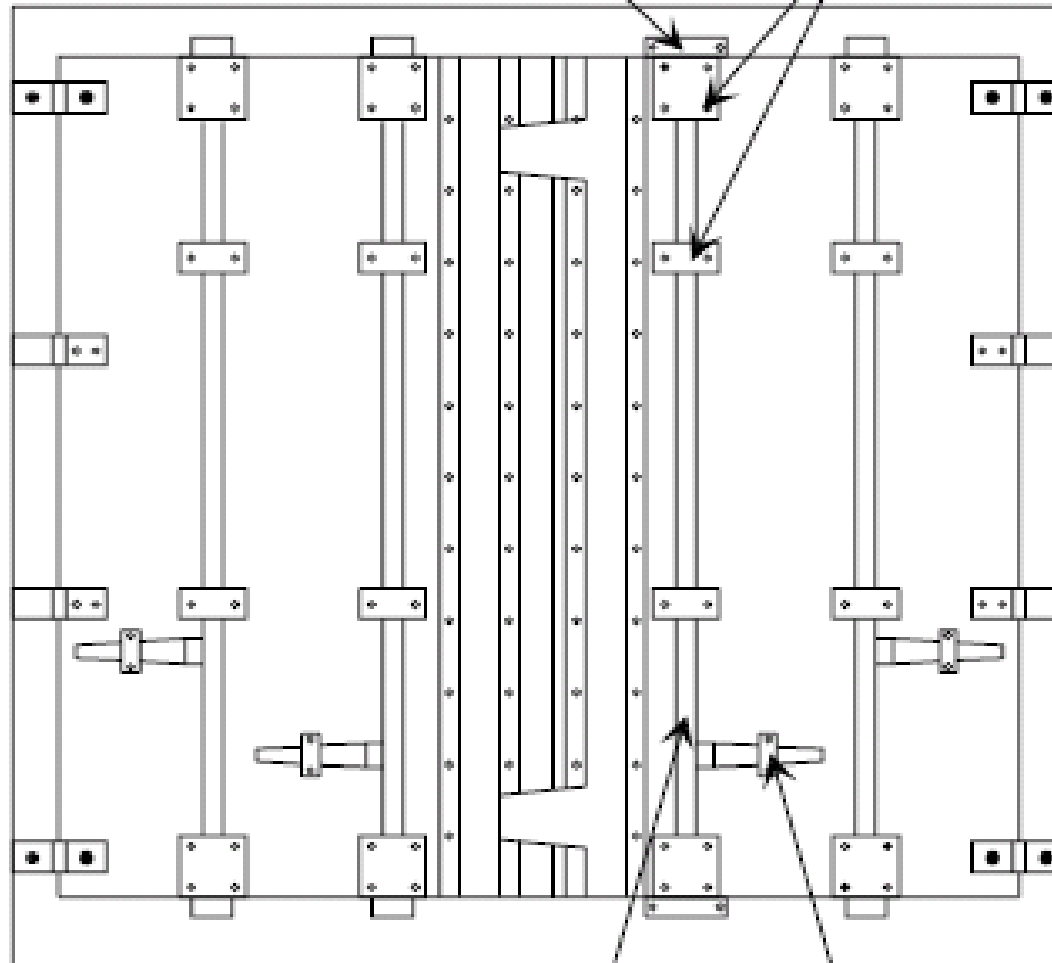
# ZABEZPIECZONE ZAMKNIĘCIA CELNE

- Lina mocująca TIR jest nie dłuższa niż jest to potrzebne i jest właściwie naciągnięta,
- Zamknięcia celne są nałożone w sposób możliwie zaciśnięty,
- W połączeniu „pojazd z opończą – tylne drzwi” powinna być zabezpieczona lina mocująca drzwi jak i system zamykający drzwi. Jeżeli lina mocująca TIR nie przechodzi poprzez urządzenie obrotowe/dzwignię, niezbędne są dodatkowe zamknięcia,



Cam engaging device

Bearing or saddle



\* Approved joining device

Locking rod

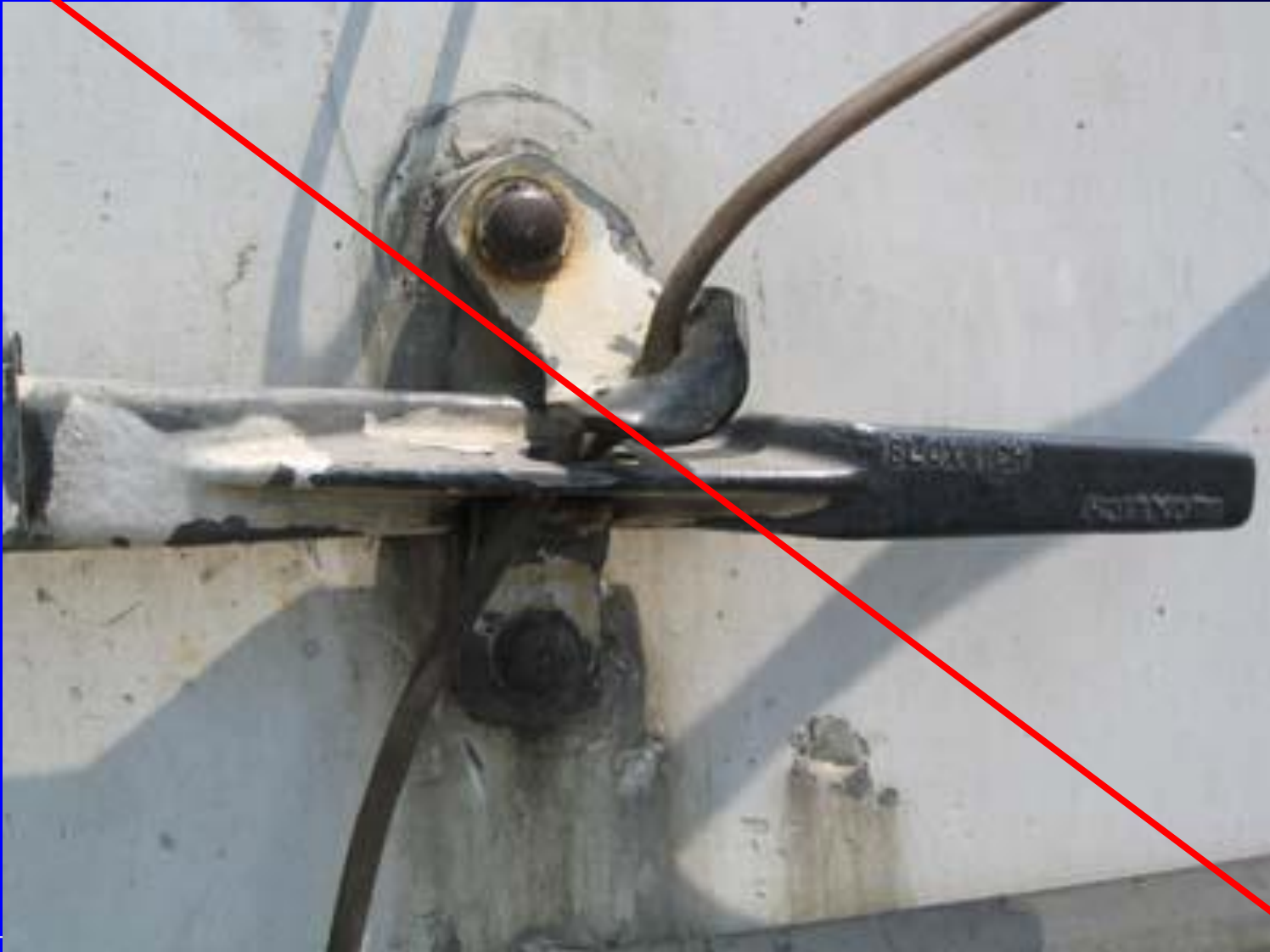
Sealing device

## ZABEZPIECZONY SYSTEM ZAMYKANIA DRZWI

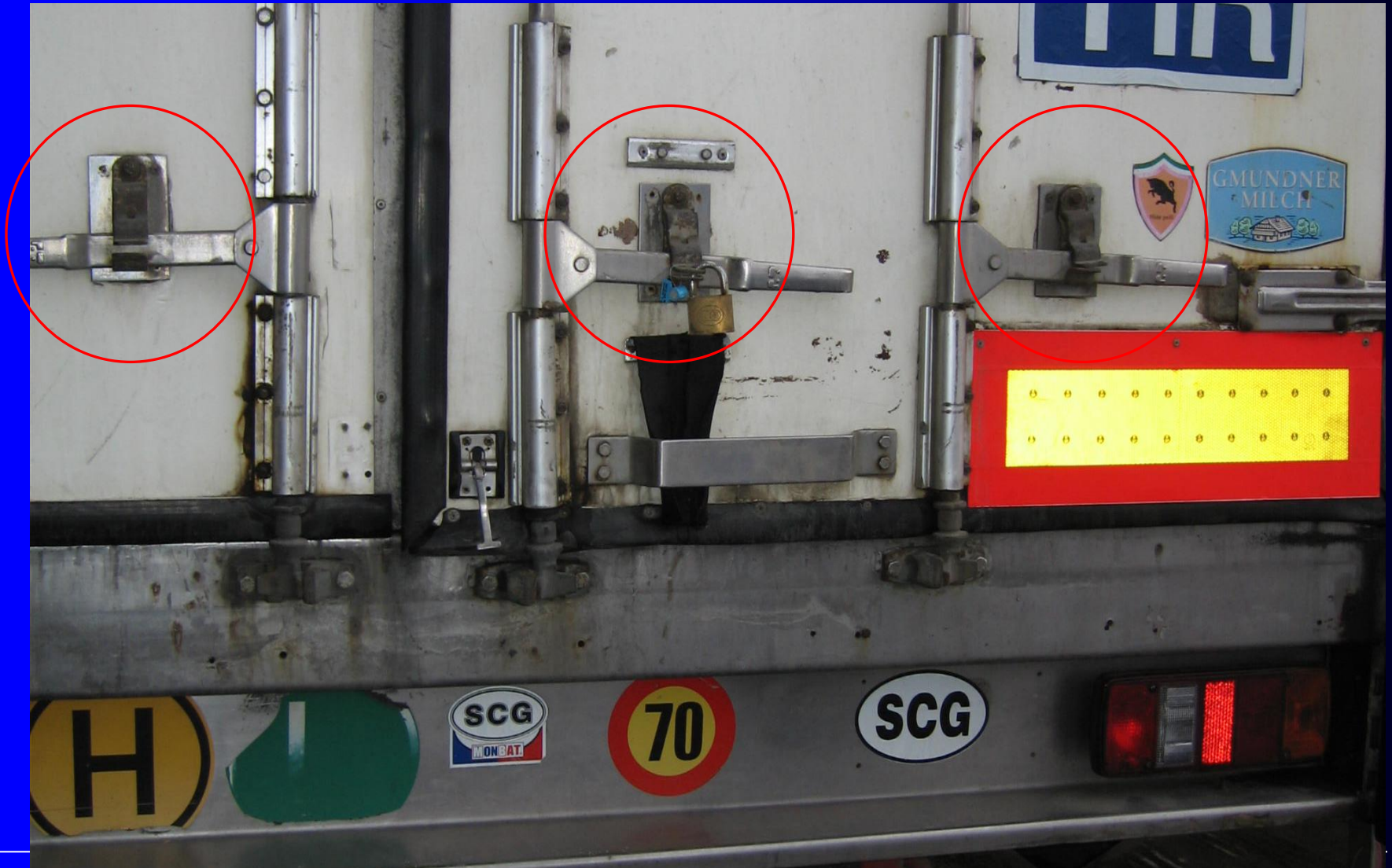
# SYSTEM ZAMYKANIA DRZWI



# SYSTEM ZAMYKANIA DRZWI



# SYSTEM ZAMYKANIA DRZWI



# SYSTEM ZAMYKANIA DRZWI



# SYSTEM ZAMYKANIA DRZWI

